



Chères commerçantes, chers commerçants,

Alors que mon mandat d'échevin touche à sa fin, je tiens simplement à vous remercier. Ces années passées à vos côtés ont été marquées par de nombreux défis – je pense notamment à la gestion du COVID –, mais aussi par de beaux projets qui ont renforcé et dynamisé notre commerce local.

Votre énergie et votre engagement font vibrer notre commune. À travers les marchés, les événements ou vos initiatives, vous avez démontré que le commerce de proximité est bien plus qu'un simple échange : c'est un vecteur de lien social et un moteur de vie locale.

Même si je passerai le relais à la fin de ce mois, je suis convaincu que le Collège de Woluwe–Saint–Pierre continuera à soutenir vos démarches et initiatives, qui contribuent à faire de notre commune un lieu chaleureux et vivant.

Je profite également de cette dernière newsletter pour remercier chaleureusement Emilie Vanhoorne et Aurore Benoît, qui s'occupent de vous au quotidien avec un dévouement exemplaire. Vous et moi avons eu la chance de les avoir à nos côtés.

Enfin, merci pour votre confiance et votre collaboration tout au long de ces six années d'échevinat. Ce fut un réel plaisir de travailler avec vous. Je vous souhaite beaucoup de succès dans vos projets entrepreneuriaux et dans tout ce que vous entreprendrez.

Chaleureusement,

L'échevin de la Vie économique locale

NL versie beneden



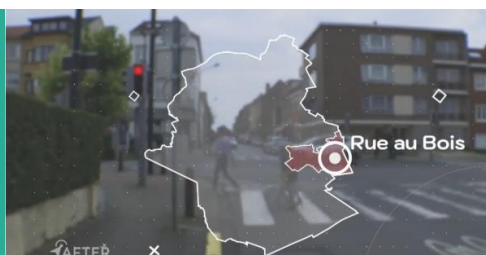
Les règles urbanistiques à connaître en matière de "petite restauration"

Retrouvez les informations [ici](#)

RAPPEL : Quoi faire avant de se lancer dans un projet HoReCa ?

1. Travailler dans l'HoReCa avant de se lancer
2. Se faire accompagner et se former
3. Connaître sa clientèle-cible et choisir le lieu en conséquence
4. Vérifier l'affectation du lieu
5. Bien fixer ses prix
6. Engager du personnel compétent
7. Bien penser sa communication

[INFOS COMPLÈTES](#)



Une belle mise en avant, par Bx1, de certains commerces de la rue au Bois

Visionnez ici : <https://bx1.be/emission/after-rue-au-bois-a-woluwe-saint-pierre/>

Informations utiles :

- [Obtenir de l'aide pour obtenir vos permis d'urbanisme ou d'environnement](#)
- [\(e-\)Commerçant.e.s : 5 conseils pour faire face aux pics saisonniers dans vos ventes](#)
- [Envie d'évaluer votre commerce ? Faites le test](#)
- [Les subsides et aides financières](#)



Beste handelaars en handelaarsters,

Nu mijn ambtstermijn als schepen ten einde loopt, wil ik jullie graag bedanken. Deze jaren aan jullie zijde werden gekenmerkt door vele uitdagingen – ik denk in het bijzonder aan het beheer van COVID – maar ook door geweldige projecten die ons lokale handel hebben versterkt en gestimuleerd.

Jullie energie en inzet zijn de levensader van onze gemeente. Door jullie markten, evenementen en initiatieven hebben jullie laten zien dat lokale handel veel meer is dan een simpele uitwisseling: het is een vector voor sociale cohesie en een drijvende kracht achter het lokale leven.

Ook al draag ik eind deze maand het stokje over, ik ben ervan overtuigd dat het College van Sint-Pieters-Woluwe jullie initiatieven, die van onze gemeente een warme en levendige plaats maken, zal blijven steunen.

Ik wil ook van deze gelegenheid gebruik maken om Emilie Vanhoorne en Aurore Benoît, die jullie dagelijks met voorbeeldige toewijding verzorgen, hartelijk te bedanken. Jullie en ik hebben het geluk gehad hen aan onze zijde te hebben.

Tot slot wil ik jullie bedanken voor jullie vertrouwen en medewerking gedurende de zes jaar dat ik schepen was. Het was een waar genoegen om met jullie samen te werken. Ik wens jullie veel succes met jullie ondernemersprojecten en met alles wat jullie ondernemen.

Met hartelijke groeten,

De schepen van lokaal economisch leven

Stedenbouwkundige regels die
je moet kennen als het gaat
om “snacks”.



Alle informatie vindt u [hier](#)

REMINDER: Wat moet je doen voordat je aan een HoReCa-project begint?

1. Werken in de horeca alvorens te starten
2. Laat je begeleiden en volg opleidingen
3. Je doelpubliek kennen en een geschikte locatie zoeken
4. De bestemming van je locatie checken
5. Goed je prijzen bepalen
6. Bekwaam personeel vinden
7. Goed nadenken over je communicatie

[COMPLEET INFO](#)

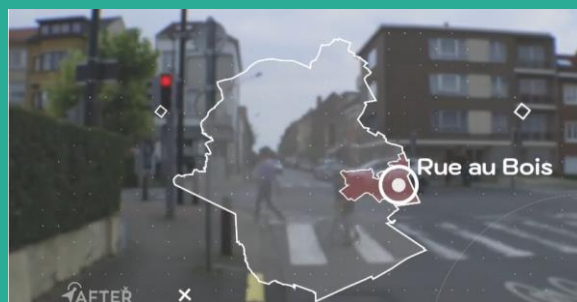
CHRISTMAS
STOCKEL VILLAGE
10 > 15 DEC
PLACE DUMONPLEIN

Mardi/Dinsdag : inauguration/opening 18-22h/u
Mercredi/Woensdag & Jeudi/Donderdag : 10-20h/u
Vendredi/Vrijdag : 10-22h/u
Samedi/Zaterdag & Dimanche/Zondag : 10-20h/u

Ateliers creatifs pour enfants, animation musicale et présence du père Noël les merc., sam. & dim après-midis
Creative workshops voor kinderen, music entertainment & aanwezigheid van de kerstman op woen.-, zat.- & zon.-middag

Bx1 zet een aantal handelszaken van de Bosstraat in de schijnwerpers

Bekijk het hier: <https://bx1.be/emission/after-rue-au-bois-a-woluwe-saint-pierre/>



Nuttige informatie :

- [Een stedenbouwkundige vergunning of een milieuvergunning krijgen](#)
- [5 tips om de seizoenspieken in je verkoop op te vangen Handelaars:](#)
- [Doe de testWil je je bedrijfsstrategie beoordelen?](#)
- [Subsidies en financieringen](#)



N'hésitez pas à contacter le service Vie Economique locale si vous désirez de plus amples renseignements, et pour toute inscription à notre newsletter

Aarzel niet om contact op te nemen met de dienst Lokaal Economisch Leven als u meer informatie nodig heeft, en om u te abonneren op onze nieuwsbrief

evanhoorne@woluwe1150.be – 02/773.07.84

Copyright © 2024 Woluwe1150, All rights reserved.

You are receiving this email because you opted in via our website.

Our mailing address is:

Woluwe1150
Avenue Charles Thielemans 93
Woluwe-Saint-Pierre 1150
Belgium

[Add us to your address book](#)

Want to change how you receive these emails?

You can [update your preferences](#) or [unsubscribe from this list](#).

